

UFOのまち羽咋

羽咋市商工会女性部 おもてなし交流事業



UFOツアー

思わず、ポーズをとって
しまう場所があります。



羽咋駅前
擬音オブジェの前で
記念撮影



晴れるといい+



千里浜なぎさドライブウェイ
をご案内
(ミステリーな場所に変更の場合あり)



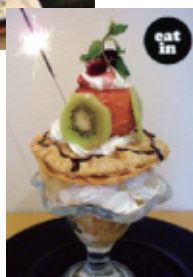
レアな展示が
いっぱいあるセイ



コスモアイル羽咋を
ご見学
宇宙人サンダー君と記念撮影



UFOに
ちなんだランチ
& パフェ



★ お問い合わせ ★

羽咋市商工会女性部

石川県羽咋市旭町ア139番地

TEL 0767-22-1393

FAX 0767-22-8914

～ 地域の魅力“いいところ”“いいもの”発信！ ～

商工会女性部 おもてなし交流事業「おもてなしプラン」提案書

都道府県名	石川県	市町村名	羽咋市
ふりがな	はくいししょうこうかいじょせいぶ		
女性部名	羽咋市商工会女性部		
所在地	石川県羽咋市旭町ア139番地		
URL	http://hakui.shoko.or.jp		
TEL	0767-22-1393	FAX	0767-22-8914
E-Mail	hakui@shoko.or.jp	女性部担当者	米谷 由喜美
女性部長氏名	坂室 幸子	女性部員数	54人
部費 (年間1人あたり)	7,000円	平成27年度 女性部予算総額	1,062千円
設立年月日	昭和39年9月12日	設立後年数	51年

おもてなしプラン 名称	UFOツアー ～ 羽咋市商工会女性部によるおもてなし事業 ～		
おもてなしプラン 内容	<ul style="list-style-type: none"> ・擬音オブジェと記念撮影 ・千里浜なぎさドライブウェイ(全長8Kmの波打ち際をドライブできる砂浜)をご案内 ・コスモアイル羽咋見学 実際に宇宙から帰還した宇宙カプセルや通信衛星などの貴重な宇宙開発機材を展示 宇宙人サンダーくんと記念撮影 ・ランチやティータイムにはUFOにちなんだメニュー でおもてなし 		
受入可能時期	7月～9月	受入人数上限	20人
おもてなしポイント	宇宙とUFOに興味があるなら絶対おすすめです。 楽しいひと時をお過ごしください。		
全国の女性部へ メッセージ・PR	UFOのまち羽咋へようこそ		
特色ある 女性部事業	<ul style="list-style-type: none"> ①福祉施設の慰問(歌や踊りの披露) ②夏祭りのバラエティ掘り出し市開催 ③千里浜なぎさドライブウェイで開催されるちびっこ駅伝で貝汁の提供 		
市町村の概要	羽咋市は、日本海に突き出る能登半島の玄関口西側に位置し、市のほぼ中央に広がる邑知潟低地の平野部を囲んで海手山手に集散する、人口約22,500人のまちです。		
アクセス方法	金沢より車で約40分、のと里山海道にて千里浜ICで降りる。 金沢駅から特急で約30分、羽咋駅下車。		
PRチラシ	別紙の通り		